

Umbau Schlössli in Tann

Bauherr

ROBE Immobilien AG, Rüti

Architekt

Beat Ernst Architekt FH/SIA/SWB, Rüti

Bauingenieur

Dubach + Wittwer AG, Hinwil

Elektroingenieur

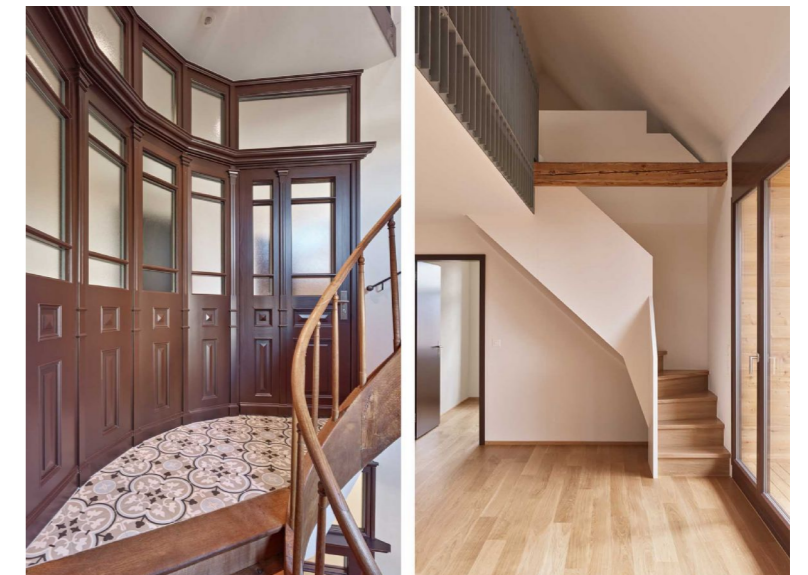
Grögli.ch AG, Rapperswil-Jona

HLS Planer

Fritz Gloor AG, Wetzikon

Farbkonzept

Fontana & Fontana AG, Rapperswil-Jona



Das Schlössli, welches im kommunalen Schutzinventar eingetragen ist wurde in den letzten drei Jahren aufwendig renoviert. Das dreigeschossige Gebäude wurde zum Mehrfamilienhaus mit drei Geschosswohnungen umgebaut und erweitert.

Das ursprüngliche Erscheinungsbild wurde wiederhergestellt. Die Klinkerbögen über den Fenstern, die Eck-Lisenen und der Treppengiebel wurden saniert und durch Sandstrahlen der originale orange-gelb Farbton wieder hervorgeholt. Das Farbkonzept der Fassadenelementen, Fenstern und Jalousie-Läden bilden ein stimmiges Ganzes. Der eingeschossige Anbau an der zum Neubau zugewandten Seite fügt sich mit der Klinkerfassade in demselben Farbton problemlos ins Gesamtbild ein.

Im Innern wurden alle Decken und Wände komplett erneuert, die Grundrisseinteilung blieb dennoch mehrheitlich erhalten. Das denkmalgeschützte Treppenhaus ist durch die runde Verkleidung auch im Innern der Wohnungen zu spüren. Der bewusst gewählte Plattenbelag im Gang- und Küchenbereich passt zum Charakter des Gebäudes. In einem Zimmer konnte das alte Täfer durch Beizen aufgewertet und somit wiederverwendet werden. Durch den Fischgrat-Parkett fühlt man sich in diesem Zimmer in der Zeit zurückversetzt.

Bauzeit
4½ Zi.-Whg. EG
3½ Zi.-Whg. OG
3½ Zi.-Whg. DG

2017-2020
118m²
85m²
118m²

beat ernst
architekt fh/sia/swb

haltbergstrasse 25 8630 rüti
www.beaternst.ch

